



Schloss BINNINGEN

Restaurant Schloss Binningen
Hotel im Schlosspark

Seminardokumentation

GEMEINSAMKEIT...

Kulissenwechsel bringt Inspiration und Erfolg. Teamarbeit fördert Kreativität und Resultate. Das Traumschloss lässt Visionen Wirklichkeit werden.

Profitieren von der Atmosphäre anregender Ruhe. Gedanken sammeln, neue Wege einschlagen, Lösungen finden. Das Schloss bietet das ideale Umfeld, um neue Strategien festzulegen, Ziele zu definieren. In zentraler Abgeschiedenheit wird erfolgreich Zukunft gestaltet.

...MACHT STARK.

Herzlich Willkommen!

Vielen Dank für Ihr Interesse am Restaurant Schloss Binningen und dem Hotel im Schlosspark. Es freut uns, planen Sie Ihre Veranstaltung bei uns! Fern von der Hektik des Alltags gelingt es Ihnen, in positiver Atmosphäre Ihre Ziele zu erreichen.

Die Seminardokumentation bietet Ihnen viele Informationen rund um Ihre Tagung:

Das Schloss Binningen

Unser Seminarangebot

Unsere Tagungsräumlichkeiten

Das Hotel im Schlosspark

Informationen rund um Ihre Tagung

AGB

Weitere Informationen finden Sie auf unserer homepage unter www.schlossbinningen.ch.

Wir freuen uns, Sie bald bei uns verwöhnen zu dürfen.



Kontakt unter: info@schlossbinningen.ch / www.schlossbinningen.ch / 061 425 60 00

Das Schloss Binningen

Das Schloss Binningen, ein kleines Bijoux aus dem 12. Jahrhundert, kennt eine bewegte Vergangenheit. Die Erdbeben von 1356 und 1374 erschütterten das Gebäude in seinen Grundmauern, bevor es 1409 fast vollständig abbrannte und als Ruine veräussert wurde. Nach einem Wiederaufbau zehn Jahre später brachen die Mauern im St. Jakobkrieges gegen die Habsburger erneut in sich zusammen.

Namhafte Persönlichkeiten bereichern die Geschichte dieses historischen Hauses:

Johann von Brügge, besser bekannt als David Joris, erwarb das Schloss um 1545. Er war ein angesehener Bürger – erst nach seinem Tod kam seine wahre Identität als Wiedertäufer ans Licht. Er wurde aus seinem Grabe gehoben und mitsamt seinen Lehren und Schriften verbrannt.

Die Familie von Salis war um 1615 Besitzerin und hat sich in einem gut erhaltenen Zimmer mit ihrem Familienwappen verewigt.

1817 wollte die Familie Singeisen aus Liestal in ihrem Schloss ein Sommercasino einrichten, was aber vom Tavernenwirt vereitelt wurde. Der Gemeinderat verbot den Ausschank von Getränken und das Servieren von Speisen im geplanten Casino, womit die Idee von Restaurant vorerst erledigt war.

Bis 1772 war das Schloss Binningen ein Weiherschloss. Jede Besitzerfamilie veränderte das Schloss nach den persönlichen Vorlieben und brachte neue Elemente bei den Umbauten ein.

Seit 1960 ist das Schloss Binningen im Besitz der Gemeinde Binningen. Die Umgebung wurde 2008 im Rahmen einer grossen Neugestaltung erneut grundlegend verändert: Aus dem historischen Imhofhaus aus dem 16. Jahrhundert entstand ein Hotel, und der Schlosspark dient als grüne Oase in unmittelbarer Stadtnähe.



Unser Seminarangebot

Planen Sie eine eintägige Veranstaltung? Oder möchten Sie ein mehrtätiges Seminar durchführen? Oder treffen Sie sich vor dem Mittagessen zu einer Besprechung und brauchen lediglich einen Tagungsraum?

Was Sie auch suchen, wir bieten Ihnen das massgeschneiderte Angebot:

Business light Tagespauschale à CHF 98.00 pro Gast

Unsere Leistung:

- Kreativpausen am Vor- und Nachmittag im Schloss oder auf der Terrasse
- Leichter 2-Gang Business-Lunch im Restaurant
- Miete Seminarraum inkl. technischer Grundausstattung (HP, Leinwand, Flip Chart)
- Wasser im Seminarraum
- Parkmöglichkeiten

Business Tagespauschale à CHF 118.00

Unsere Leistung:

- Kreativpausen am Vor- und Nachmittag im Schloss oder auf der Terrasse
- 3-Gang Business-Lunch im Restaurant, auf der Terrasse oder in einem separaten Raum
- Miete Seminarraum inkl. technischer Grundausstattung (HP, Leinwand, Flip Chart)
- Wasser im Seminarraum
- Parkmöglichkeiten

Gruppenraum

Wir können Ihnen bis zu 5 historische Gruppenräume im 1. Stock des Schloss Binningen zur Verfügung stellen, gemäss unseren Raummieten.

Nicht inbegriffen sind die Getränke zu den Mahlzeiten sowie ausserhalb der Kaffeepausen. Wenn einzelne Teilnehmende auf ihre Mahlzeit verzichten, können diese nicht vergütet werden.

Erweiterte Tagespauschale

Wenn Sie Ihren erfolgreichen Arbeitstag bei uns gerne abrunden möchten, können Sie Ihre Tagespauschale gerne erweitern:

Tagespauschale + Apéro à CHF 25.00 / pro Person (ein Glas Schaumwein und kleine Häppchen aus unserer Küche)

Tagespauschale + 3-Gang Abendessen à CHF 59.00 / pro Person

Tagespauschale + 4-Gang Gourmet-Abendessen à CHF 79.00 / pro Person

Raummieten ohne Tagespauschalen

Raum	U-Form	Block	Theater	½ Tag	Ganzer Tag
Von Salis		6 Pers		CHF 100,00	CHF 160,00
Empire	12 Pers	12 Pers	18 Pers	CHF 120,00	CHF 180,00
Rokoko		12 Pers	18 Pers	CHF 120,00	CHF 180,00
Curt Goetz		12 Pers	18 Pers	CHF 120,00	CHF 180,00
Turmzimmer		8 Pers		CHF 110,00	CHF 170,00
Bürgerhaussaal	24 Pers	24 Pers	60 Pers	---	(Preis auf Anfrage)

Die Technische Grundausstattung beinhaltet einen Hellraumprojektor, eine Leinwand, einen Flip Chart, eine Pinnwand und einen Moderatorenkoffer. Das Schloss Binningen ist mit WLAN ausgestattet.

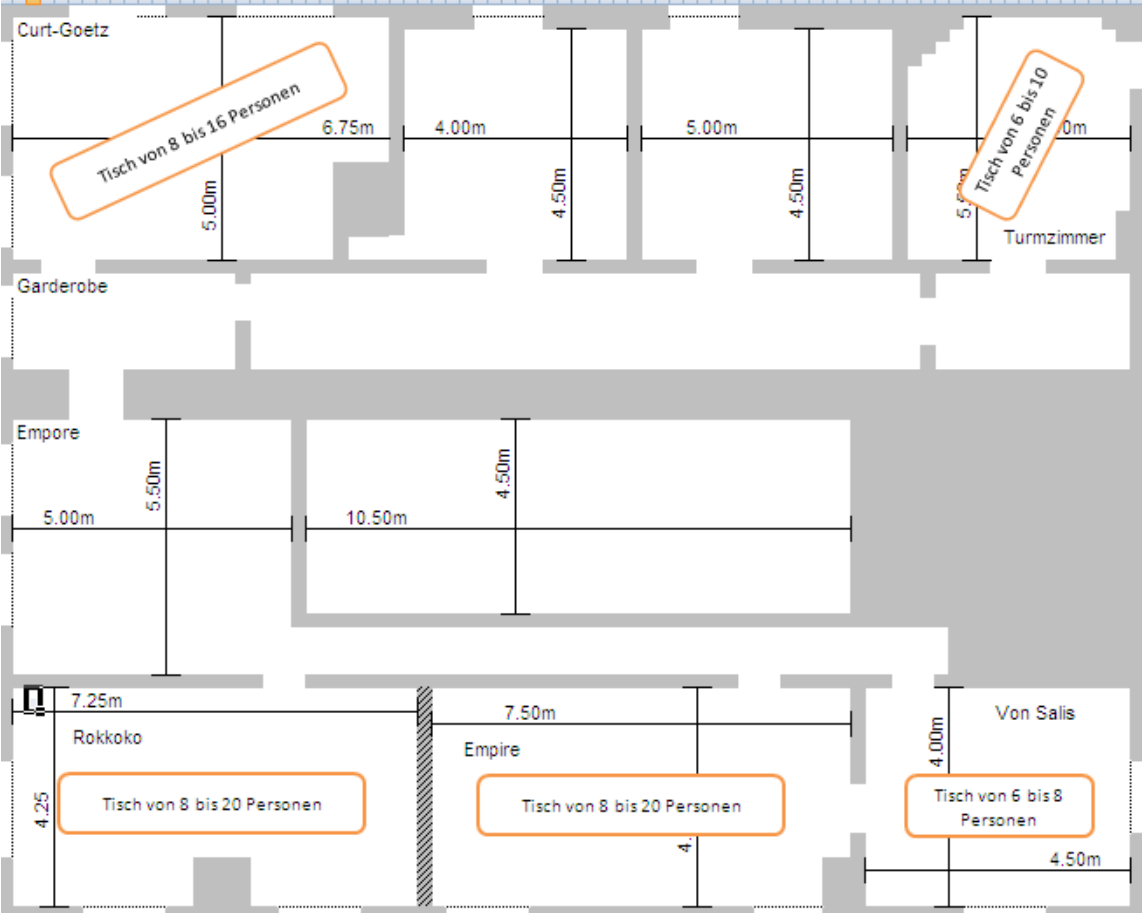
Zusätzliche Geräte können wir Ihnen zur Verfügung stellen (Preise pro Tag):

Beamer	CHF 70.00
Zusätzliche Pinnwand	CHF 20.00
Zusätzlicher Flip Chart	CHF 20.00

Weitere Technische Geräte auf Anfrage.

Das Restaurant und die Tagungsräume

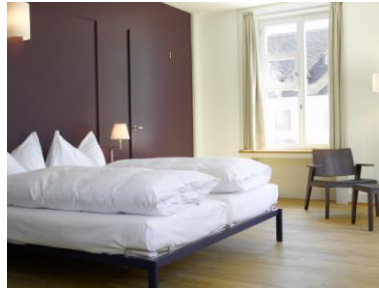
Plan vom 1. Stock



Das Hotel im Schlosspark

Das Imhof-Haus aus dem 16. Jahrhundert wurde mit einem Neubau erweitert und im Frühjahr 2008 als Hotel im Schlosspark mit 23 Zimmern eröffnet: Unsere Gäste wählen zwischen historischen oder modernen Doppelzimmern, Business Zimmern mit Grandlit oder unseren Executive Suiten im Dachgeschoss mit Schlossblick...

Gerne unterbreiten wir Ihnen eine Offerte für Ihre Tagung.



Informationen rund um Ihre Tagung

Anfahrt

Öffentliche Verkehrsmittel: ab Bahnhof SBB mit der Tram Nummer 10 Richtung Flüh/Rodersdorf bis Haltestelle „Binningen“ oder mit der Tram Nummer 2 Richtung Binningen bis Endstation „Kronenplatz“

Anreise per Auto: Autobahnausfahrt „City“ Richtung „Zoo“, auf der Baslerstrasse Richtung Binningen. Das Schloss liegt vor Ihnen auf der rechten Seite.

Öffentliche Verkehrsmittel

Das Schloss Binningen ist unmittelbar an zwei wichtige Tramlinien angeschlossen: Tram Nummer 2 führt Sie direkt an den Bahnhof SBB und an die Messe, Tram Nummer 10 ins Stadtzentrum und an den Bahnhof SBB.

Parkieren

Wir verfügen über eine hauseigene Tiefgarage. Bitte verlangen Sie unser Parkticket zum kostenlosen Parkieren während des Tages.

Bewegung

Fragen Sie unsere Mitarbeitenden nach Möglichkeiten, mittels Joggen, Schwimmen oder Fitness um auf andere Gedanken zu kommen...

Gourmet oder Gutbürgerlich?

In unseren beiden Schloss-Restaurants sind Sie herzlich willkommen.

Hotel im Schlosspark

Unser hauseigenes Hotel bietet die ideale Möglichkeit, in Ruhe anzukommen und sich auf den Arbeitstag vorzubereiten.

Internet

Wir bieten Ihnen in Ihrem Tagungsraum die Benützung des W-LAN an: In Ihrem Hotelzimmer benützen Sie das Internet kostenlos via LAN, das Wireless gemäss den Swisscom Konditionen.

Küche

Wir sind stolz auf unsere Französische Küche - modern und leicht interpretiert. Natürlich achten wir auf qualitativ hochwertige Produkte und regionale Herkunft – die Spargeln beziehen wir im Frühling aus dem Nachbardorf.

Kulissenwechsel

Das historische Ambiente erlaubt Ihnen, sich fern vom Alltag zu fühlen. So befinden Sie sich in unmittelbarer Stadtnähe – und geniessen dennoch die Ruhe, um kreative Lösungen zu finden.

Mittagspause

Sie wählen, wo Sie essen möchten: In unserem Restaurant? Im Sommer auf der gemütlichen Terrasse? Oder bevorzugen Sie einen separaten Raum, in dem Sie ungestört weiterarbeiten können? Oder haben Sie Lust auf ein Picknick im Park? Fragen Sie nach unseren Detail-Informationen!

Rahmenprogramm

Möchten Sie Ihren internationalen Gästen Basels Umgebung näher bringen? Haben Sie Lust, noch ein anderes Souvenir von Ihrer Tagung mitzunehmen? Tai Chi, Weinseminar, Sternwarten-Besuch, Spargelstechen, Fotoshooting,...wir unterstützen Sie mit verschiedenen Ideen.

Technik

Gerne stellen wir Ihnen ein erweitertes Angebot an Technischen Möglichkeiten zusammen. Bitte lassen Sie uns Ihre Vorstellungen wissen.

Teilnehmerzahl

Wir bitten Sie, 48 Stunden vor Ihrem Anlass die definitive Personenzahl bekannt zu geben. Diese Garantiezahl wird verrechnet.

Übernachtung

Bitte teilen Sie uns die Namen Ihrer TeilnehmerInnen bis zu einer Woche vor Ihrem Anlass schriftlich mit. Bei kurzfristigen Annulationen (siehe AGB) behalten wir uns vor, diese als „No Show“ in Rechnung zu stellen.

Die Zimmer sind am Anreisetag ab 15.00 Uhr für Sie bereit. Check out an Ihrem Abreisetag ist spätestens 12.00 Uhr.

Schäden

Bei allfälligen Schäden an Mobiliar, Einrichtung, Textilien etc, die der Gast verursacht, werden die Kosten dafür in Rechnung gestellt.

Zahlungskonditionen

Nach Ihrer Veranstaltung erhalten Sie von uns eine detaillierte Rechnungsaufstellung über unsere Leistungen. Die Zahlungsfrist beträgt 30 Tage.

Zahlungen in WIR werden nur nach vorheriger Absprache akzeptiert.

Allgemeine Geschäftsbedingungen

1. Die Geschäftsbedingungen gelten für Veranstaltungen in den Räumlichkeiten der Schloss Binningen AG (in SB AG genannt), also des Schloss Binningen und das Hotel im Schlosspark sowie für alle damit verbundenen Lieferungen und Leistungen. Sie gelten für sämtliche Räume, Vitrinen, Wände und sonstige Flächen, die die SB AG zur Verfügung stellt.
2. Falls der Auftraggeber nicht gleichzeitig Veranstalter ist, haftet der Auftraggeber gegenüber der SB AG als Solidarschuldner.
3. Für den Fall von Stornierung sind die in der Auftragsbestätigung vereinbarten Kosten für Speisen und Zusatzaufwand/Bereitstellungskosten (Security, Externe Firmen, Dekorationen, Blumen etc.) trotzdem zu begleichen.
Ab dem Zeitpunkt der definitiven Buchung (Erhalt der Bestätigung durch die SB AG) berechnen wir Stornierungskosten nach folgender Formel:

Annullationsfrist bis ...(*1 Monat*)...vor Anreise/Anlass kostenlos möglich

4 bis 3 Wochen vor Anreise	25% des entgangenen Logement- und Speiseumsatzes
3 bis 2 Wochen vor Anreise	50% des entgangenen Logement- und Speiseumsatzes
2 bis 1 Wochen vor Anreise	75% des entgangenen Logement- und Speiseumsatzes
0 bis 1 Woche vor Anreise	100% des entgangenen Logement- und Speiseumsatzes

Individuelle Änderungen bis 48 Stunden vor Anreise/Anlass möglich.

Zur Berechnung des entgangenen Umsatzes gelten unsere Erfahrungswerte.

Bei einer grossen Verringerung der Gästezahl innerhalb des letzten Monats ist es möglich, die ursprünglich vereinbarte Personenzahl zu verrechnen.

Wir behalten uns vor, die Räume entsprechend der Personenzahl zu vergeben.

4. Der Auftraggeber verpflichtet sich, der SB AG die garantierte Anzahl Teilnehmer an einer Veranstaltung spätestens 48 Stunden vor dem Termin mitzuteilen. Tatsächliche Abweichungen nach unten können innerhalb dieser Frist nicht mehr berücksichtigt werden. Die Garantie ist Basis der Abrechnung. Überschreitungen der Teilnehmerzahl nach oben gegenüber der garantierten Zahl werden akzeptiert, sofern noch ein reibungsloser Ablauf der Veranstaltung gewährleistet werden kann. Grosse Überschreitungen der Teilnehmerzahl nach oben bedürfen einer vorherigen Abstimmung mit der SB AG. Bei Überschreitung nach oben wird der Abrechnung die tatsächliche Personenzahl zugrunde gelegt.
5. Nach Mitternacht erheben wir einen Nachtzuschlag (Mehraufwand Nachtarbeitszeit MitarbeiterInnen):
Montag bis Sonntag ab 24.00 Uhr: pro Stunde CHF 200.00
6. Der Auftraggeber haftet der SB AG gegenüber für die Bezahlung von zusätzlich bestellten Speisen und Getränken der Veranstaltungsteilnehmer.
7. Für Beschädigung oder Verlust der Einrichtung oder Inventar, welche während der Veranstaltung verursacht werden, haftet der Auftraggeber, ohne dass es eines Nachweises des Verschuldens durch SB AG bedarf. Die Anbringung von Dekorationsmaterial oder von sonstigen Gegenständen ist- ohne die Zustimmung der SB AG – nicht gestattet. Für Verluste oder Beschädigung von eingebrachten Gegenständen bei Veranstaltungen übernimmt die SB AG keine Haftung.
8. Für die Versicherung sowie die Bedienung von mitgebrachten Gegenständen (Technik etc.) ist der Veranstalter verantwortlich.
9. Sollten Störungen oder Defekte an der von der SB AG zur Verfügung gestellten technischen oder sonstigen Einrichtung auftreten, wird die SB AG sofort versuchen, diese zu beheben. Eine Zurückbehaltung oder Minderung der Zahlung kann hieraus nicht abgeleitet werden.
10. Die Rechnungen der SB AG sind innerhalb von 30 Tagen ab Rechnungsdatum ohne Abzug zahlbar.
11. Zahlungen in WIR werden nur nach vorheriger Absprache akzeptiert.
12. Im Falle höherer Gewalt behält sich die SB AG das Recht vor, den Auftrag zu stornieren.
13. Die SB AG behält sich vor, eine Vorauszahlung in Rechnung zu stellen. Die Zahlung ist zwei Wochen vor dem Anlass zu bezahlen und wird mit der abschliessenden Rechnung nach dem Anlass direkt beglichen. Wir verschicken keine Rechnungen ins Ausland.
14. Erfüllungsort und Gerichtsstand beider Parteien ist Liestal.